

Одобрил:

Образец по чл. 53, ал. 6 от НСГ

Утвърдил:

/име, фамилия и подпис/:

/име, фамилия/, подпис:

дата:

/попълва се само в случаите на чл. 53, ал. 4 от НСГ/

№ и дата на удостоверение за упражняване на
лесовъдска практика: /

дата:
№ и дата на удостоверение за упражняване на
лесовъдска практика: /

ТЕХНОЛОГИЧЕН ПЛАН №

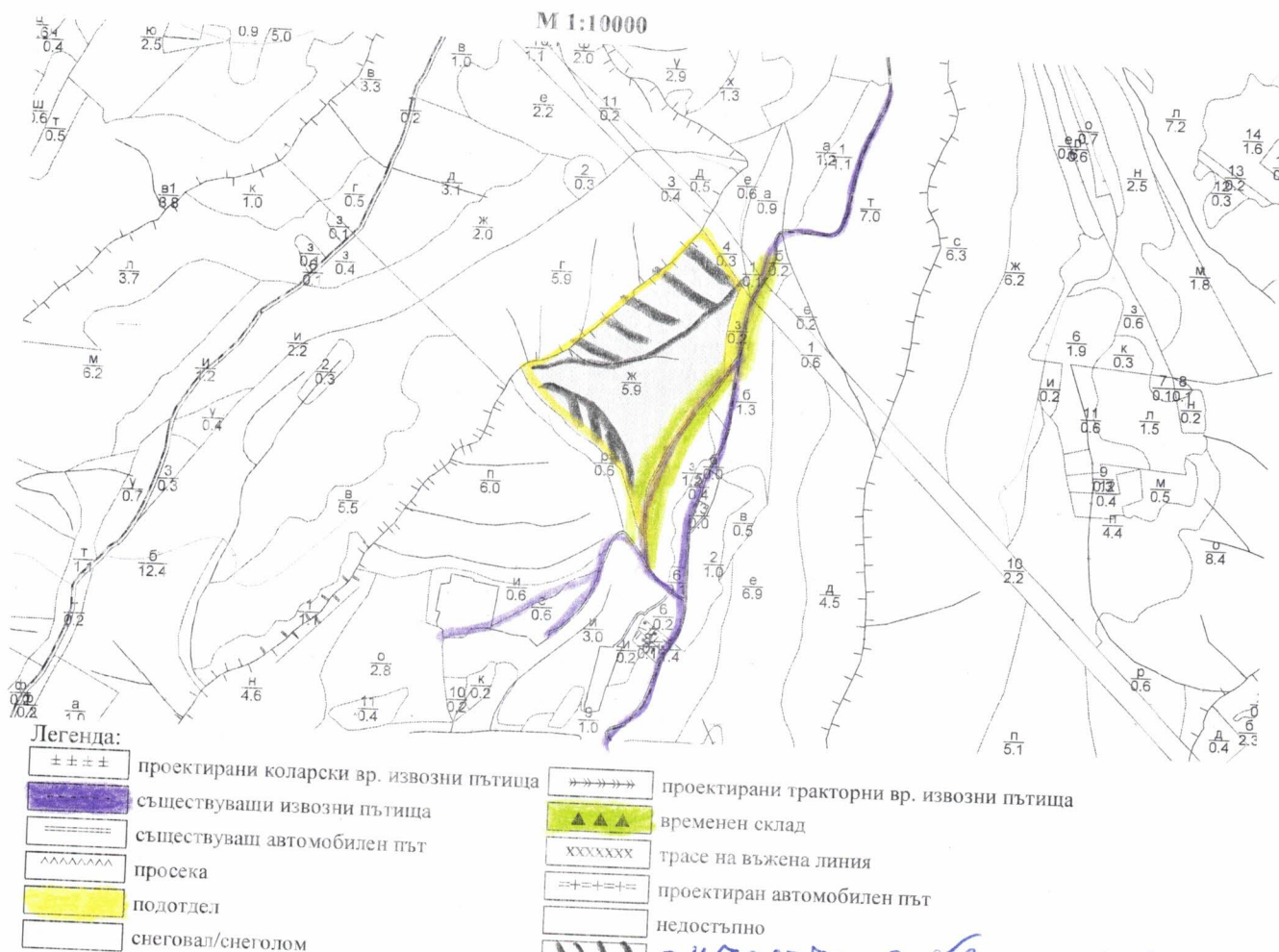
За добив на дървесина от отдел "479" подотдел "ж"

На ТП ДГС/ДЛС/УОГС

Община Столична; Землище с. Войнеговци; /попълва се само за държавни гори/

Имот с (кадастрален идентификатор/КВС) № /попълва се само за недържавни гори/

I. Схема за добив на дървесина от насаждението



На схемата задължително се нанасят контурите на насаждението/имота, съществуващите и проектирани временни горски пътища, просеките, просеките за въжени линии, извозни пътища, временни складове както и връзката им със съществуващата автомобилна пътна мрежа.

II. Характеристика на насаждението

1. Вид на сечта: Пробирка

Втори вид сеч:

/ интензивност: 15 %

2. Площ на подотдела: 5.9 ха Размер на сечището: 3,0 ха

/ интензивност:%;

3. Състав по план/програма: Черен бор - 8, Бял бор - 2, Червен дъб - 0, Цер - 0, Акация - 0, действителен:

4. Запас на 1 ха: с клони 302 куб.м/ха, без клони 270 куб. м/ха;

5. Среден наклон на терена: 16 градуса;

6. Очакван добив от маркираната дървесина: 116 лежаща маса, куб.м.

Одобрил:

Утвърдил:

/име, фамилия и подпис:/

/име, фамилия/, подпис:

дата:

/попълва се само в случаите на чл. 53, ал. 4 от НСГ/

№ и дата на удостоверение за упражняване на лесовъдска практика: /

дата:

№ и дата на удостоверение за упражняване на лесовъдска практика: /

ТЕХНОЛОГИЧЕН ПЛАН №

За добив на дървесина от отдел "479" подотдел "н"

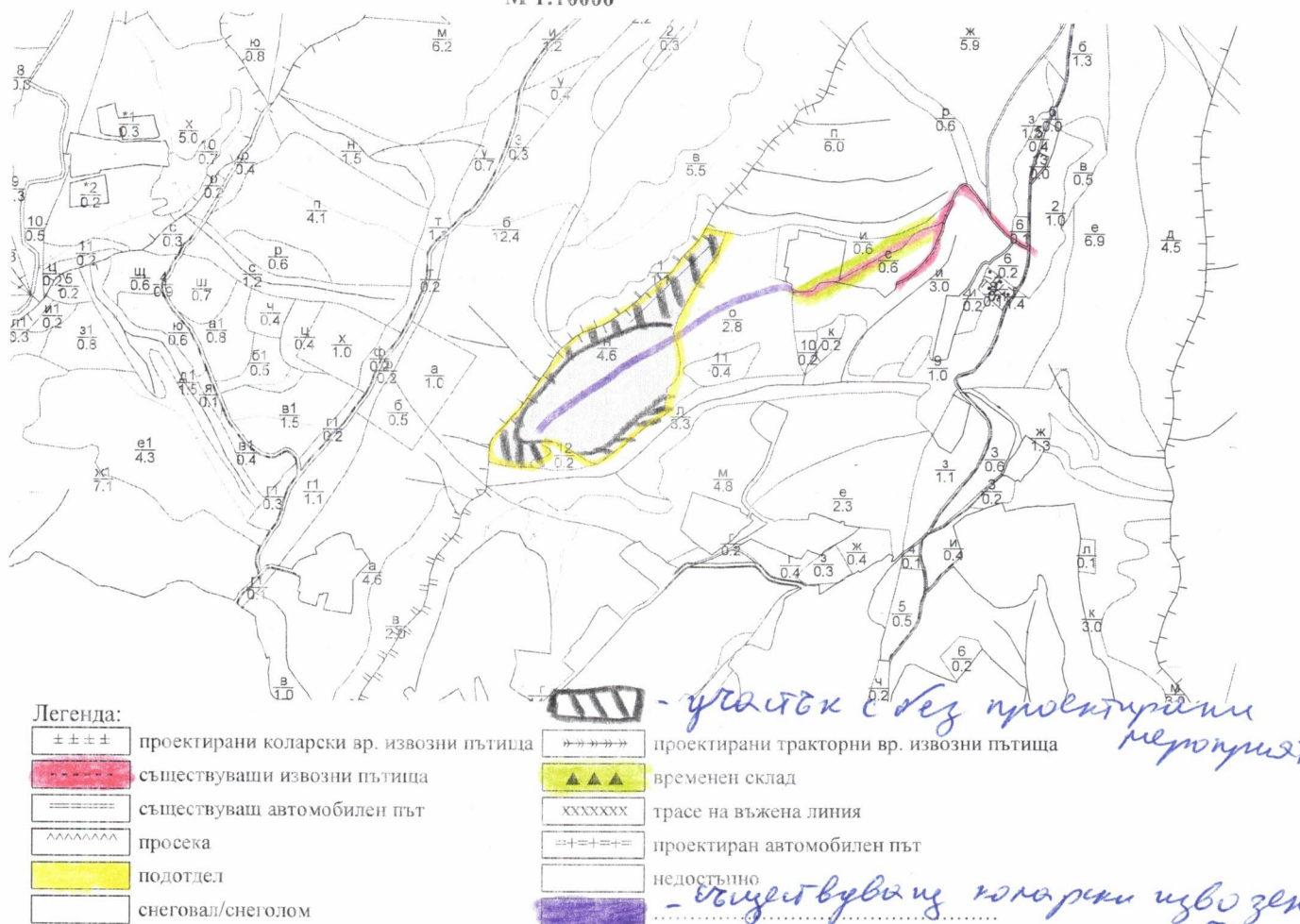
На ТП ДГС/ДЛС/УОГС /попълва се само за държавни гори/

Община Столична; Землище с. Войнеговци;

имот с (кадастрален идентификатор/КВС) № , /попълва се само за недържавни гори/

I. Схема за добива на дървесина от насаждението

М 1:10000



На схемата задължително се нанасят контурите на насаждението/имота, съществуващите и проектирани временни горски пътища, просеките, просеките за въжени линии, извозни пътища, временни складове както и връзката им със съществуващата автомобилна пътна мрежа.

II. Характеристика на насаждението

1. Вид на сечта: Пробирка

/ интензивност: 15 %

Втори вид сеч:

/ интензивност:%;

2. Площ на подотдела: 4.6 ха Размер на сечището: 2,8 ха

3. Състав по план/програма: Черен бор - 7, Цер - 3, Червен дъб - 0, Цер - 10, Червен дъб - 0, действителен:

4. Запас на 1 ха: с клони 237 куб.м/ха, без клони 206 куб. м/ха;

5. Среден наклон на терена: 16 градуса;

6. Очакван добив от маркираната дървесина: 113 лежаща маса, куб.м.

дърв. вид категория	Черен бор - култури	Чер - издън- кови			дърв. вид категория	Черен бор - култури	Чер - издън- кови				
едра	4				дребна	1					
средна	12				дърва	83	13			вър- шина	2

7. Наличие и характеристика на подраства преди сечта (състав, възраст, средна височина, % на покритие)

8. Средно извозно разстояние 400 м.

9. Други характеристики на насаждението (токовица, сватбовица, надлесни дървета, сервитути, защитени територии, Натура 2000, защитени видове описани в доклада за гори с висока консервационна стойност, мъртва дървесина, вододайни зони, биологично разнообразие и др.)

В.К. - 2

II. Технологични указания и параметри на технологичната инфраструктура

1. Дървесината в насаждението да се добива при спазване на технологичната схема по т. I

2. Сечта ще се извършва с (моторен трион, ръчно, машини; кастренето на отсечените стъбла се извършва: в сечище, на временен склад) БМТ

3. Извозът от сечището до временните складове ще се осъществява с жива теглителна ила и/или специализирана горска техника

на дълги/къси секции, сортименти, чипс и др.; с влачене по терена, изцяло натоварени

4. Проектирани нови горски автомобилни пътища съгласно Наредба 5 за строителството в горските територии без промяна на предназначението им: дължинам. широчинам

5. Изграждане/ремонт на временни извозни горски пътища (вярното се подчертава):

5.1. Тракторни допустимо разстояние между тяхм (не по-малко от 40 м), дължинам, широчина 4 м.

5.2. Коларски - разстояние между тях 100м (не по-малко от 40 м), дължина 200м, широчина 1 м

6. Просеки за въжени линии: бр.

допустимо разстояние между просеките м., дължина м., широчина м.

7. Направа на просекибр.

допустимо разстояние между тяхм., дължинам., широчина м.

8. Изграждане на нови временни складове (бр., площ в ха)

9. Мерки за опазване на оставащите на корен дървета, подраства, младияка и почвата

10. Начини на почистване на сечището : Разхвърляне на отпадъците по земя

11. Материалите ще се извозят до временен склад плоч на сечището

когато мястото на временния склад няма данни, позволяващи точното му определяне или попада извън мащаба на схемата по т. I, се посочват географските му координати в градуси, минути и секунди.

12. Други указания:

Да се изнасят битовите отпадъци от сечището извън горските територии на определените за това места.

13. Всички операции по подготвителните и основните работи да се извършват съгласно изискванията на Правилника за здравословни и безопасни условия на труд в горите и правилата за противопожарна безопасност в горите.

Изготвил: Иван Георгиев - Мид /подпис, име и фамилия/

дата: 28.05.25г.

Място на издаване м. София

№ и дата на удостоверение за упражняване на лесовъдска практика: 215/25.06.25г.

ЗАПОЗНАТ с технологичния план: /попълва се след издаването на разрешителното за сеч/

Лицето по чл. 108, ал. 2 от ЗГ, на което е издадено разрешително за сеч №

/трите имена, подпис, дата - /

№ и дата на удостоверение за упражняване на лесовъдска практика: /

Одобрил:

Утвърдил:

/име, фамилия и подпис/:

/име, фамилия/, подпис:

дата:

/попълва се само в случаите на чл. 53, ал. 4 от НСГ/

№ и дата на удостоверение за упражняване на
лесовъдска практика: /

дата:

№ и дата на удостоверение за упражняване на
лесовъдска практика: /**ТЕХНОЛОГИЧЕН ПЛАН №**

За добив на дървесина от отдел "479" подотдел "п"

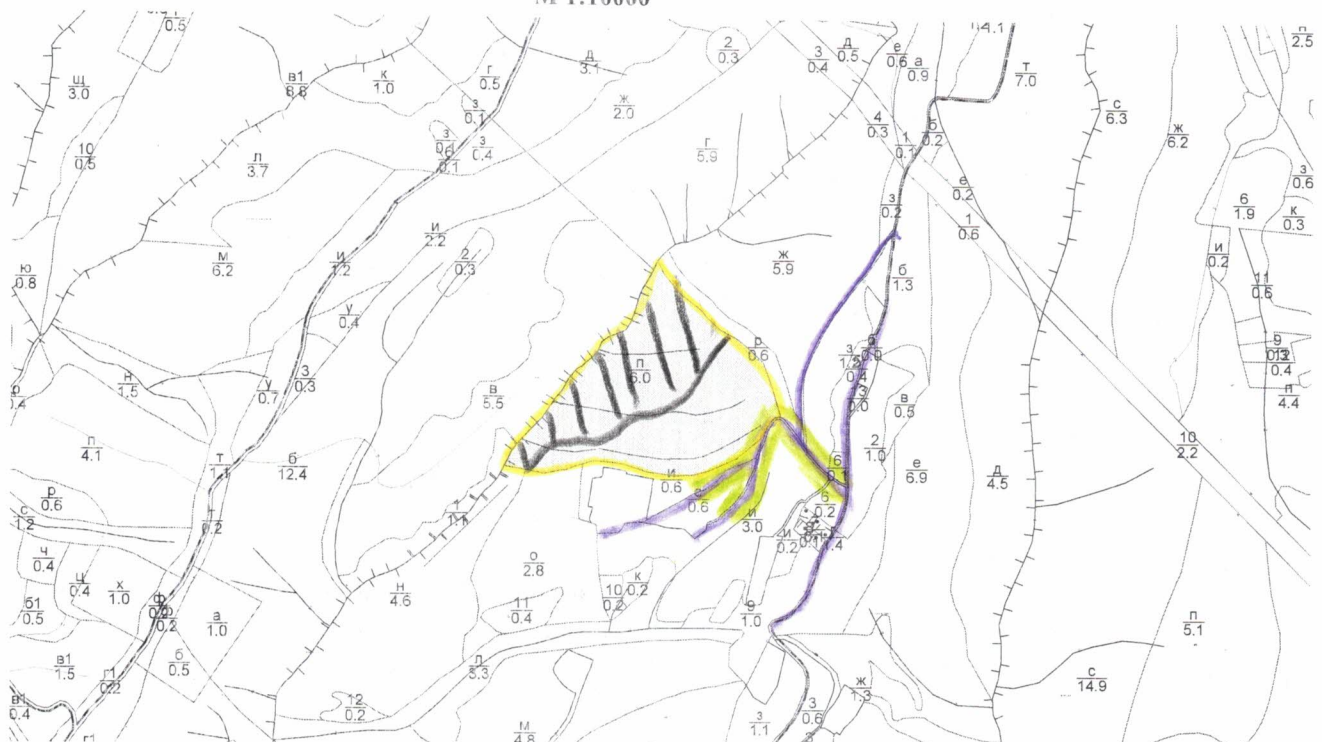
На ТП ДГС/ДЛС/УОГС /попълва се само за държавни гори/

Община Столична; Землище с. Войнеговци;

имот с (кадастрален идентификатор/КВС) № , /попълва се само за недържавни гори/

I. Схема за добива на дървесина от насаждението

М 1:10000



Легенда:

± ± ± ± проектирани коларски вр. извозни пътища

съществуващи извозни пътища

съществуващ автомобилен път

просека

подотдел

снеговал/снеголом

про проектирани тракторни вр. извозни пътища

временен склад

трасе на въжена линия

про проектиран автомобилен път

недостъпно

- участък с без проектирани

На схемата задължително се нанасят контурите на насаждението/имота, съществуващите и проектирани временни горски пътища, просеките, просеките за въжени линии, извозни пътища, временни складове както и връзката им със съществуващата автомобилна пътна мрежа.

II. Характеристика на насаждението

1. Вид на сечта: Пробирка

/ интензивност: 15 %

Втори вид сеч:

/ интензивност:%;

2. Площ на подотдела: 6 ха Размер на сечището: 2,4 ха

3. Състав по план/програма: Черен бор - 7, Бял бор - 2, Цер - 1, Зимен дъб - 0, Акация - 0, Цер - 8, Зимен дъб - 2, действителен: 10,02 хри. сеч

4. Запас на 1 ха: с клони 283 куб.м/ха, без клони 253 куб. м/ха;

5. Среден наклон на терена: 16 градуса;

6. Очакван добив от маркираната дървесина: 96 лежаща маса, куб.м.

дърв. вид категория	Бял бор - култури	Черен бор - култури			дърв. вид категория	Бял бор - култури	Черен бор - култури				
едра	1	5			дребна		1				
средна	1	11			дърва	2	75			вър- шина	2

7. Наличие и характеристика на подраства преди сечта (състав, възраст, средна височина, % на покритие)

8. Средно извозно разстояние 150 м.;

9. Други характеристики на насаждението (токовица, сватбовица, надлесни дървета, сервитути, защитени територии, Натура 2000, защитени видове описани в доклада за гори с висока консервационна стойност, мъртва дървесина, вододайна зони, биологично разнообразие и др.)

ВКС - 2

II. Технологични указания и параметри на технологичната инфраструктура

1. Дървесината в насаждението да се добива при спазване на технологичната схема по т. I

2. Сечта ще се извършва с (моторен трион, ръчно, машини; кастренето на отсечените стъбла се извършва: в сечище, на временен склад) БМТ.....

3. Извозът от сечището до временните складове ще се осъществява с жива теглителна сила и/или специализирана горска техника

на дълги/къси секции, сортименти, чипс и др.; с влачене по терена, изцяло натоварени

4. Проектирани нови горски автомобилни пътища съгласно Наредба 5 за строителството в горските територии без промяна на предназначението им: дължинам, широчинам

5. Изграждане/ремонт на временни извозни горски пътища (вярното се подчертава):

5.1. Тракторни допустимо разстояние между тяхм (не по-малко от 40 м), дължинам, широчина 4 м.

5.2. Коларски - разстояние между тях.....м (не по-малко от 40 м), дължинам, широчина ... м

6. Просеки за въжени линии: бр.

допустимо разстояние между просеките м., дължина м., широчина м.

7. Направа на просекибр.

допустимо разстояние между тяхм., дължинам., широчина м.

8. Изграждане на нови временни складове (бр., площ в ха)

9. Мерки за опазване на оставащите на корен дървета, подраства, младияка и почвата

10. Начини на почистване на сечището: Разхвърляне на отпадъците по цялата площ на сечището

11. Материалите ще се извозят до временен склад /когато мястото на временния склад няма данни, позволяващи точното му определяне или попада извън мащаба на схемата по т. I, се посочват географските му координати в градуси, минути и секунди.

12. Други указания:

Да се изнасят битовите отпадъци от сечището извън горските територии на определените за това места.

13. Всички операции по подготвителните и основните работи да се извършват съгласно изискванията на Правилника за здравословни и безопасни условия на труд в горите и правилата за противопожарна безопасност в горите.

Изготвил: Иван Георгиев - Иван /подпис, име и фамилия/

дата: 28.05.25г.

Място на издаване г. София

№ и дата на удостоверение за упражняване на

лесовъдска практика: 7215/25.06.22г.

ЗАПОЗНАТ с технологичния план: /попълва се след издаването на позволителното за сеч/

Лицето по чл. 108, ал. 2 от ЗГ, на което е издадено позволително за сеч №

/трите имена, подпис, дата -/

№ и дата на удостоверение за упражняване на лесовъдска практика: /

Одобрил:

Утвърдил:

/име, фамилия и подпис:/

/име, фамилия/, подпис:

дата:

/попълва се само в случаите на чл. 53, ал. 4 от НСГ/

№ и дата на удостоверение за упражняване на
лесовъдска практика: /

дата:

№ и дата на удостоверение за упражняване на
лесовъдска практика: /**ТЕХНОЛОГИЧЕН ПЛАН №**

За добив на дървесина от отдел "479" подотдел "и"

На ТП ДГС/ДЛС/УОГС

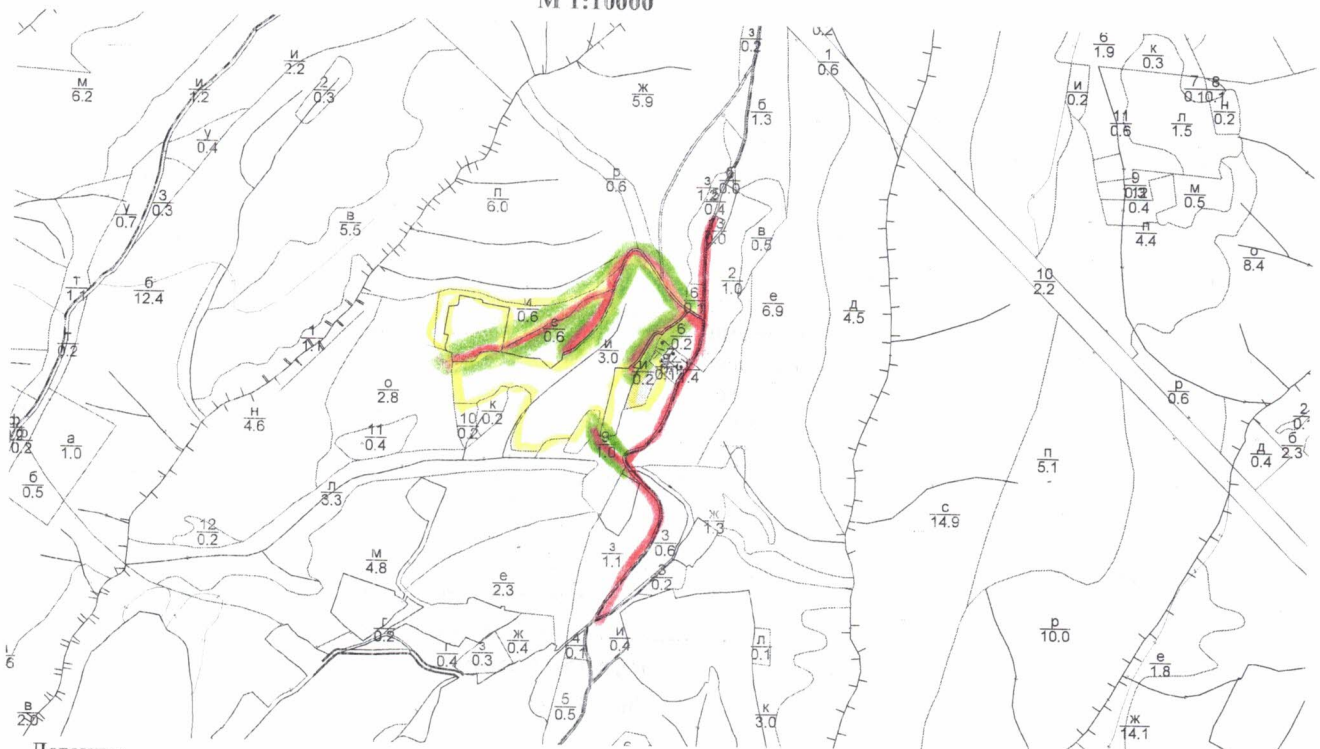
/попълва се само за държавни гори/

Община Столична; Землище с. Войнеговци;

имот с (кадастрален идентификатор/КВС) №, /попълва се само за недържавни гори/

I. Схема за добива на дървесина от насаждението

М 1:10000



Легенда:

± ± ± ± проектирани коларски вр. извозни пътища

— — — — — съществуващи извозни пътища

— — — — — съществуващ автомобилен път

~~~~~ просека

■ ■ ■ ■ ■ подотдел

□ □ □ □ □ снеговал/снеголом

— — — — — проектирани тракторни вр. извозни пътища

▲ ▲ ▲ ▲ ▲ временен склад

xxxxxxx трасе на въжена линия

=+=+=+ проектиран автомобилен път

□ □ □ □ □ недостъпно

□ □ □ □ □ .....

На схемата задължително се нанасят контурите на насаждението/имота, съществуващите и проектирани временни горски пътища, просеките, просеките за въжени линии, извозни пътища, временни складове както и връзката им със съществуващата автомобилна пътна мрежа.

**II. Характеристика на насаждението**

1. Вид на сечта: Пробирка

/ интензивност: 15 %

Втори вид сеч: .....

/ интензивност: .....%;

2. Площ на подотдела: 3.9 ха Размер на сечицето: 3.9 ха

3. Състав по план/програма: Черен бор - 10, Акация - 0, Цер - 0, действителен:

.....;

4. Запас на 1 ха: с клони 290 куб.м/ха, без клони 259 куб. м/ха;

5. Среден наклон на терена: 14 градуса;

6. Очакван добив от маркираната дървесина: 263 лежаща маса, куб.м.

| дърв. вид<br>категория | Черен бор -<br>култури |  |  |  | дърв. вид<br>категория | Черен бор -<br>култури |  |  |  |  |              |   |
|------------------------|------------------------|--|--|--|------------------------|------------------------|--|--|--|--|--------------|---|
| едра                   | 12                     |  |  |  | дребна                 | 3                      |  |  |  |  | вър-<br>шина | 6 |
| средна                 | 42                     |  |  |  | дърва                  | 206                    |  |  |  |  |              |   |

7. Наличие и характеристика на подраства преди сечта (състав, възраст, средна височина, % на покритие) .....

8. Средно извозно разстояние 100 м

9. Други характеристики на насаждението (токовица, сватбовица, надлесни дървета, сервитути, защитени територии, Натура 2000, защитени видове описани в доклада за гори с висока консервационна стойност, мъртва дървесина, вододайни зони, биологично разнообразие и др.)

ВКС-2

## II. Технологични указания и параметри на технологичната инфраструктура

1. Дървесината в насаждението да се добива при спазване на технологичната схема по т. I

2. Сечта ще се извършва с (моторен трион, ръчно, машини; кастренето на отсечените стъбла се извършва: в сечище, на временен склад) БМТ. ....

3. Извозът от сечището до временните складове ще се осъществява с жива теглителна сила и/или специализирана горска техника

на дълги/къси секции, сортименти, чипс и др.; с влачене по терена, изцяло натоварени) .....

4. Проектирани нови горски автомобилни пътища съгласно Наредба 5 за строителството в горските територии без промяна на предназначението им: дължина .....м. широчина .....м

5. Изграждане/ремонт на временни извозни горски пътища (вярното се подчертава):

5.1. Тракторни допустимо разстояние между тях .....м (не по-малко от 40 м), дължина .....м, широчина 4 м.

5.2. Коларски - разстояние между тях .....м (не по-малко от 40 м), дължина .....м, широчина ... м

6. Просеки за въжени линии: .....бр.

допустимо разстояние между просеките ..... м., дължина ..... м., широчина ..... м.

7. Направа на просеки .....бр.

допустимо разстояние между тях .....м., дължина .....м., широчина ..... м.

8. Изграждане на нови временни складове (бр., площ в ха) .....

9. Мерки за опазване на оставащите на корен дървета, подраства, младияка и почвата

10. Начини на почистване на сечището: Разхвърляне на отпадъците по цялата

11. Материалите ще се извозят до временен склад плот на сечището  
когато мястото на временния склад няма данни, позволяващи точното му определяне или попада извън мащаба на схемата по т. I, се посочват географските му координати в градуси, минути и секунди.

12. Други указания: .....

Да се изнасят битовите отпадъци от сечището извън горските територии на определените за това места.

13. Всички операции по подготвителните и основните работи да се извършват съгласно изискванията на Правилника за здравословни и безопасни условия на труд в горите и правилата за противопожарна безопасност в горите.

Изготвил: Иван Георгиев /подпис, име и фамилия/

дата: 15.05.25г.

Място на издаване: г. София

№ и дата на удостоверение за упражняване на

лесовъдска практика: 7215/25.06.25г.

ЗАПОЗНАТ с технологичния план: ..... /попълва се след издаването на разрешителното за сеч/

Лицето по чл. 108, ал. 2 от ЗГ, на което е издадено разрешително за сеч № .....

/трите имена, подпис, дата - /

№ и дата на удостоверение за упражняване на лесовъдска практика: ..... / .....



Одобрил: .....

Утвърдил: .....

/име, фамилия и подпис:/ .....

/име, фамилия/, подпис: .....

дата: .....

/попълва се само в случаите на чл. 53, ал. 4 от НСГ/

№ и дата на удостоверение за упражняване на  
лесовъдска практика: ..... / .....

дата: .....

№ и дата на удостоверение за упражняване на  
лесовъдска практика: ..... / .....**ТЕХНОЛОГИЧЕН ПЛАН № ....**

За добив на дървесина от отдел "479" подотдел "о"

На ТП ДГС/ДЛС/УОГС .....

/попълва се само за държавни гори/

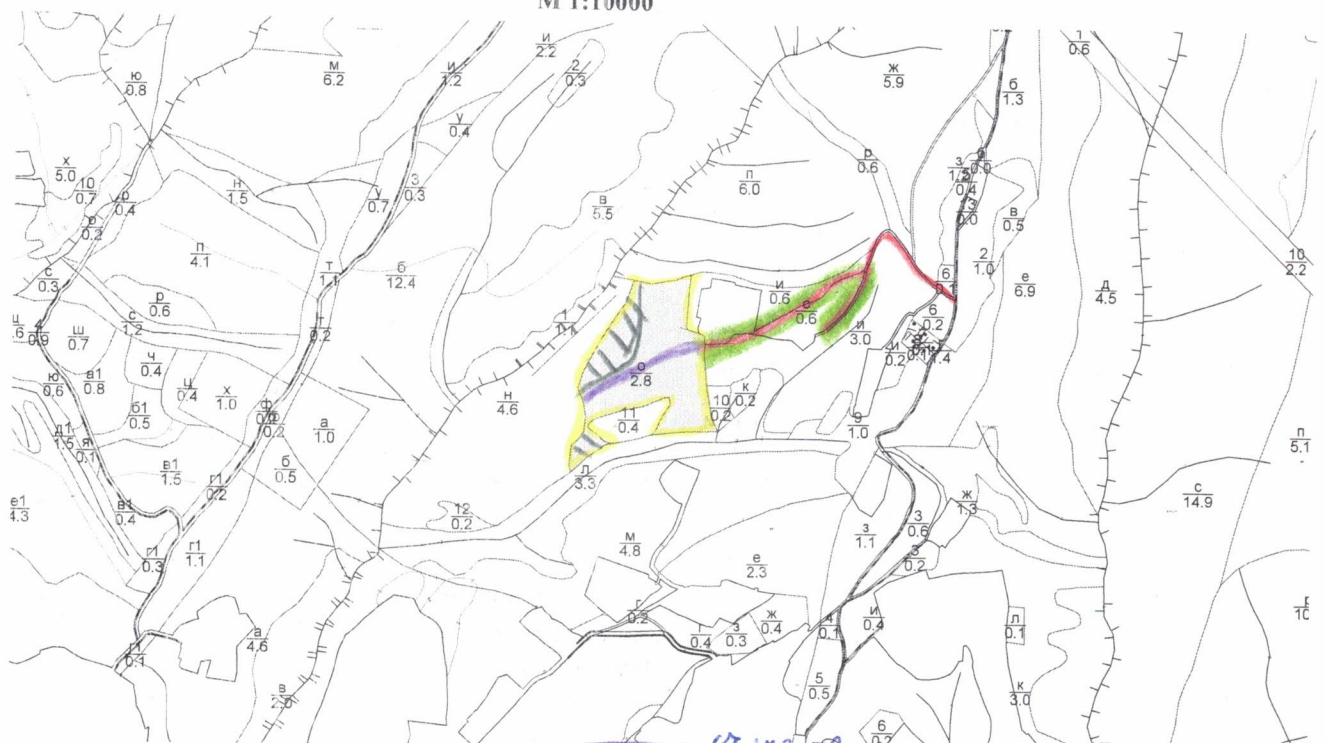
Община Столична; Землище с. Войнеговци;

имот с (кадастрален идентификатор/КВС) № .....

/попълва се само за недържавни гори/

**I. Схема за добива на дървесина от насаждението**

М 1:10000



Легенда:

± ± ± ± проектирани коларски вр. извозни пътища

- - - - - съществуващи извозни пътища

= = = = = съществуващ автомобилен път

~~~~~ просека

подотдел

снеговал/снеголом

- - - - - проектирани тракторни вр. извозни пътища

▲ ▲ ▲ временен склад

xxxxxxx трасе на въжена линия

= + = + = проектиран автомобилен път

недостъпно

|||||

- съществуващи коларски извозни пътища

- участък с без проектирани временни горски

На схемата задължително се нанасят контурите на насаждението/имота, съществуващите и проектирани временни горски пътища, просеките, просеките за въжени линии, извозни пътища, временни складове както и връзката им със съществуващата автомобилна пътна мрежа.

II. Характеристика на насаждението

1. Вид на сечта: Пробирка

/ интензивност: 15 %

Втори вид сеч:

/ интензивност:%;

2. Площ на подотдела: 2.9 ха Размер на сечицето: 2,2 ха

3. Състав по план/програма: Черен бор - 10, Цер - 0, Акация - 0, Цер - 10, действителен:

.....;

4. Запас на 1 ха: с клони 290 куб.м/ха, без клони 259 куб. м/ха;

5. Среден наклон на терена: 14 градуса;

6. Очакван добив от маркираната дървесина: 119 лежаща маса, куб.м.

| | | | | | | | | | | | | | | | |
|------------------------|------------------------|--|--|--|--|------------------------|------------------------|--|--|--|--|--|--------------|---|--|
| дърв. вид
категория | Черен бор -
култури | | | | | дърв. вид
категория | Черен бор -
култури | | | | | | | | |
| едра | 6 | | | | | дребна | 1 | | | | | | вър-
шина | 3 | |
| средна | 20 | | | | | дърва | 92 | | | | | | | | |

7. Наличие и характеристика на подраства преди сечта (състав, възраст, средна височина, % на покритие)

8. Средно извозно разстояние 150м;

9. Други характеристики на насаждението (токовица, сватбовица, надлесни дървета, сервитути, защитени територии, Натура 2000, защитени видове описани в доклада за гори с висока консервационна стойност, мъртва дървесина, вододайни зони, биологично разнообразие и др.)

ВКС - 2

II. Технологични указания и параметри на технологичната инфраструктура

1. Дървесината в насаждението да се добива при спазване на технологичната схема по т. I

2. Сечта ще се извършва с (моторен трион, ръчно, машини; кастренето на отсечените стъбла се извършва: в сечище, на временен склад) БМТ

3. Извозът от сечището до временните складове ще се осъществява с жива теглителна сила и/или специализирана горска техника

на дълги/къси секции, сортименти, чипс и др.; с влачене по терена, изцяло натоварени)

4. Проектирани нови горски автомобилни пътища съгласно Наредба 5 за строителството в горските територии без промяна на предназначението им: дължинам. широчинам

5. Изграждане/ремонт на временни извозни горски пътища (вярното се подчертава):

5.1. Тракторни допустимо разстояние между тяхм (не по-малко от 40 м), дължинам, широчина 4 м.

5.2. Коларски - разстояние между тях 1.....м (не по-малко от 40 м), дължина 200.....м, широчина 1.....м

6. Просеки за въжени линии: бр.

допустимо разстояние между просеките м., дължина м., широчина м.

7. Направа на просекибр.

допустимо разстояние между тяхм., дължинам., широчина м.

8. Изграждане на нови временни складове (бр., площ в ха)

9. Мерки за опазване на оставащите на корен дървета, подраства, младияка и почвата

10. Начини на почистване на сечището: Разхвърляне на отпадъците по цялата площ на сечището

11. Материалите ще се извозят до временен склад

когато мястото на временния склад няма данни, позволяващи точното му определяне или попада извън мащаба на схемата по т. I, се посочват географските му координати в градуси, минути и секунди.

12. Други указания:

Да се изнасят битовите отпадъци от сечището извън горските територии на определените за това места.

13. Всички операции по подготвителните и основните работи да се извършват съгласно изискванията на Правилника за здравословни и безопасни условия на труд в горите и правилата за противопожарна безопасност в горите.

Изготвил: Иван Георгиев /подпис, име и фамилия/

дата: 15.05.25г.

Място на издаване ул. Седина

№ и дата на удостоверение за упражняване на

лесовъдска практика: 1215/25.06.20г.

ЗАПОЗНАТ с технологичния план: /попълва се след издаването на разрешителното за сеч/

Лицето по чл. 108, ал. 2 от ЗГ, на което е издадено разрешително за сеч №

/ грите имена, подпис, дата - /

№ и дата на удостоверение за упражняване на лесовъдска практика: /

Одобрил:

Утвърдил:

/име, фамилия и подпис:/

/име, фамилия/, подпис:

дата:

/попълва се само в случаите на чл. 53, ал. 4 от НСГ/

№ и дата на удостоверение за упражняване на

дата:

лесовъдска практика: /

№ и дата на удостоверение за упражняване на
лесовъдска практика: /**ТЕХНОЛОГИЧЕН ПЛАН №**

За добив на дървесина от отдел "478" подотдел "о"

На ТП ДГС/ДЛС/УОГС

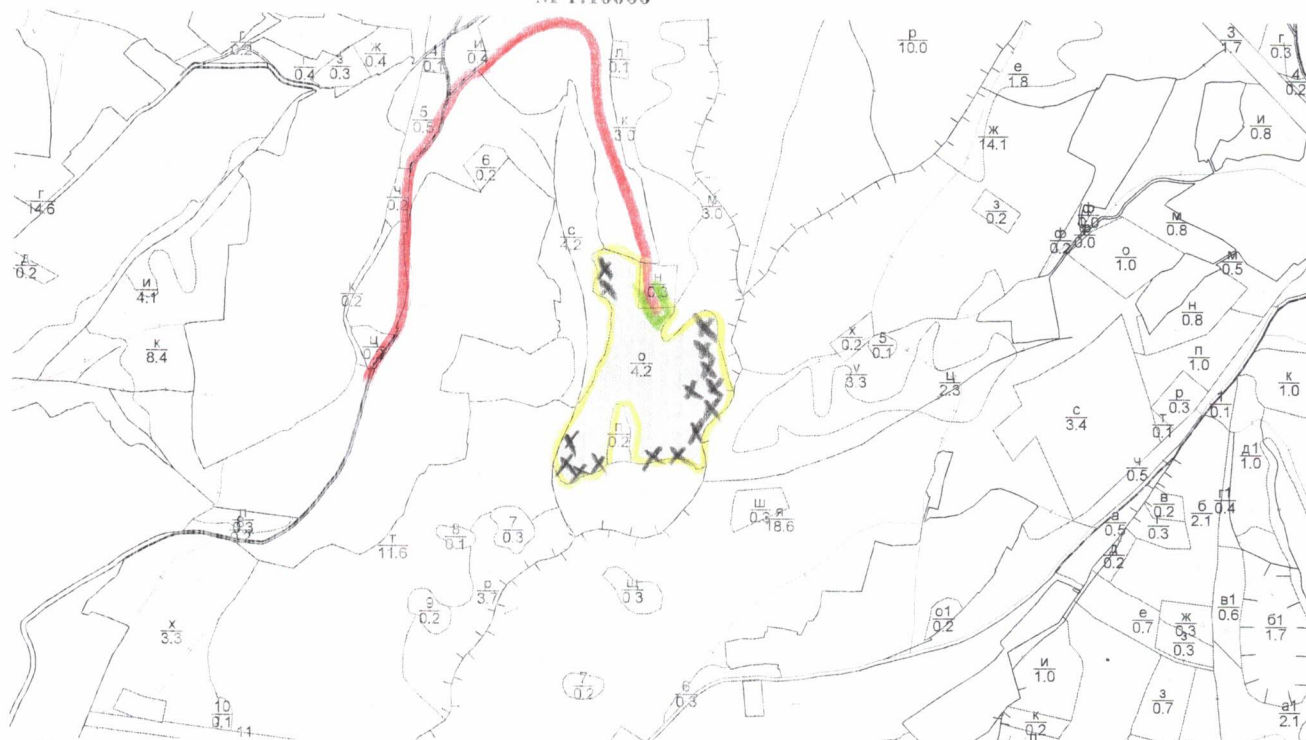
/попълва се само за държавни гори/

Община Столична; Землище с. Войнеговци;

имот с (кадастрален идентификатор/КВС) №, /попълва се само за недържавни гори/

I. Схема за добива на дървесина от насаждението

М 1:10000

**Легенда:**

± ± ± ± проектирани коларски вр. извозни пътища

съществуващи извозни пътища

съществуващ автомобилен път

просека

подотдел

снеговал/снеготом

→ → → → проектирани тракторни вр. извозни пътища

временен склад

трасе на въжена линия

проектиран автомобилен път

недостъпно

XXXX

- част от с.к. с без проектиран
междуполски

На схемата задължително се нанасят контурите на насаждението/имота, съществуващите и проектирани временни горски пътища, просеките, просеките за въжени линии, извозни пътища, временни складове както и връзката им със съществуващата автомобилна пътна мрежа.

II. Характеристика на насаждението

1. Вид на сечта: Постепенно-котловинна

/ интензивност: 20 %

Втори вид сеч:

/ интензивност:%;

2. Площ на подотдела: 4.2 ха Размер на сечището: ..2,5..... ха

3. Състав по план/програма: Черен бор - 10, Бял бор - 0, Акация - 0, действителен:

.....;

4. Запас на 1 ха: с клони 479 куб.м/ха, без клони 435 куб. м/ха;

5. Среден наклон на терена: 7 градуса;

6. Очакван добив от маркираната дървесина: 217 лежаща маса, куб.м.

| дърв. вид
категория | Бял бор -
култури | Черен бор -
култури | | | дърв. вид
категория | Бял бор -
култури | Черен бор -
култури | | | | |
|------------------------|----------------------|------------------------|--|--|------------------------|----------------------|------------------------|--|--|--|--------------|
| едра | | 24 | | | дребна | | 2 | | | | вър-
шина |
| средна | | 44 | | | дърва | 3 | 144 | | | | 5 |

7. Наличие и характеристика на подраста преди сечта (състав, възраст, средна височина, % на покритие)

8. Средно извозно разстояние 200 м;

9. Други характеристики на насаждението (токовица, сватбовица, надлесни дървета, сервитути, защитени територии Натура 2000, защитени видове описани в доклада за гори с висока консервационна стойност, мъртва дървесина, вододайни зони, биологично разнообразие и др.) ВКС - 2 - горски ландшафт

ВКС - 4.1 - гори единствени източници на питателна вода

II. Технологични указания и параметри на технологичната инфраструктура

1. Дървесината в насаждението да се добива при спазване на технологичната схема по т. I

2. Сечта ще се извършва с (моторен трион, ръчно. машини; кастренето на отсечените стъбла се извършва: в сечище, на временен склад) БМТ.

3. Извозът от сечището до временните складове ще се осъществява с жива теглителна сила и/или специализирана горска техника

на дълги/къси секции, сортименти, чипс и др.; с влачене по терена, изцяло натоварени

4. Проектирани нови горски автомобилни пътища съгласно Наредба 5 за строителството в горските територии без промяна на предназначението им: дължинам. ширинам

5. Изграждане/ремонт на временни извозни горски пътища (вярното се подчертава):

5.1. Тракторни допустимо разстояние между тяхм (не по-малко от 40 м), дължинам, ширина 4 м.

5.2. Коларски - разстояние между тяхм (не по-малко от 40 м), дължинам, ширина ... м

6. Просеки за въжени линии: бр.

допустимо разстояние между просеките м., дължина м., ширина м.

7. Направа на просекибр.

допустимо разстояние между тяхм., дължинам., ширина м.

8. Изграждане на нови временни складове (бр., площ в ха)

9. Мерки за опазване на оставащите на корен дървета, подраста, младияка и почвата

10. Начини на почистване на сечището: уборичне на отпадъците на купчини

11. Материалите ще се извозят до временен склад в сечището
когато мястото на временния склад няма данни, позволяващи точното му определяне или попада извън мащаба на схемата по т. I, се посочват географските му координати в градуси, минути и секунди.

12. Други указания:

Да се изнасят битовите отпадъци от сечището извън горските територии на определените за това места.

13. Всички операции по подготвителните и основните работи да се извършват съгласно изискванията на Правилника за здравословни и безопасни условия на труд в горите и правилата за противопожарна безопасност в горите.

Изготвил: Иван Георгиев /подпис, име и фамилия/

дата: 25.06.25г.

Място на издаване г. София

№ и дата на удостоверение за упражняване на

лесовъдска практика: 215/25.06.12г.

ЗАПОЗНАТ с технологичния план: /попълва се след издаването на позволителното за сеч/

Лицето по чл. 108, ал. 2 от ЗГ, на което е издадено позволително за сеч №

/трите имена, подпис, дата -/

№ и дата на удостоверение за упражняване на лесовъдска практика: /

Одобрил:

Утвърдил:

/име, фамилия и подпис:/

/име, фамилия/, подпис:

дата:

/попълва се само в случаите на чл. 53, ал. 4 от НСГ/

№ и дата на удостоверение за упражняване на

дата:

лесовъдска практика: /

№ и дата на удостоверение за упражняване на
лесовъдска практика: /**ТЕХНОЛОГИЧЕН ПЛАН №**

За добив на дървесина от отдел "475" подотдел "у"

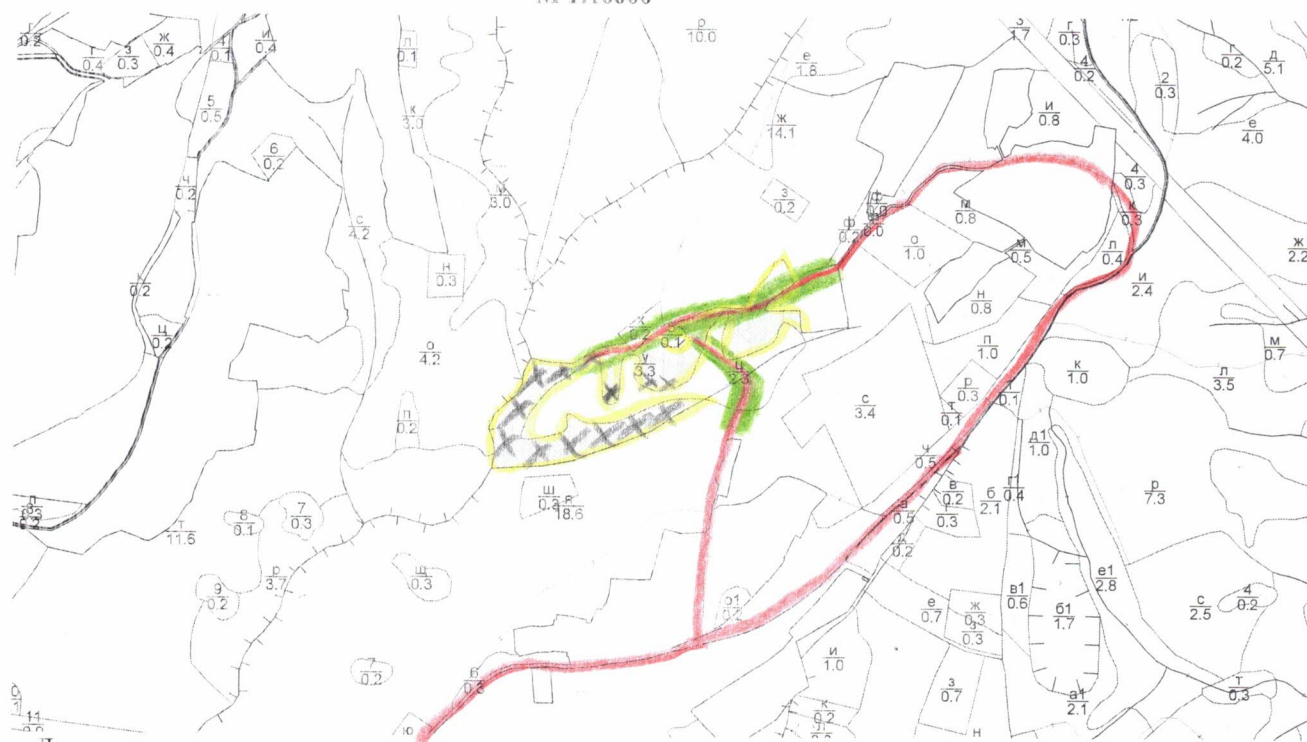
На ТП ДГС/ДПС/УОГС /попълва се само за държавни гори/

Община Столична; Землище с. Войнеговци;

имот с (кадастрален идентификатор/КВС) № /попълва се само за недържавни гори/

I. Схема за добива на дървесина от насаждението

М 1:10000

**Легенда:**

+++++ проектирани коларски вр. извозни пътища

--- съществуващи извозни пътища

----- съществуващ автомобилен път

~~~~~ просека

подотдел

снеговал/снеголом

+++++ проектирани тракторни вр. извозни пътища

Δ Δ Δ временен склад

xxxxxxx трасе на въжена линия

=+=+=+ проектиран автомобилен път

недостъпно

xxx - участък без проектирани мероприятия

На схемата задължително се нанасят контурите на насаждението/имота, съществуващите и проектирани временни горски пътища, просеките, просеките за въжени линии, извозни пътища, временни складове както и връзката им със съществуващата автомобилна пътна мрежа.

**II. Характеристика на насаждението**

1. Вид на сечта: Постепенно-котловинна

/ интензивност: 20 %

Втори вид сеч: .....

/ интензивност: .....%;

2. Площ на подотдела: 3.3 ха Размер на сечицето: 1.2 ха

3. Състав по план/програма: Черен бор - 10, действителен: .....

4. Запас на 1 ха: с клони 333 куб.м/ха, без клони 296 куб. м/ха;

5. Среден наклон на терена: 15 градуса;

6. Очакван добив от маркираната дървесина: 74 лежаща маса, куб.м.

